

# LARX uhlíková fólie s integrovaným zemněním

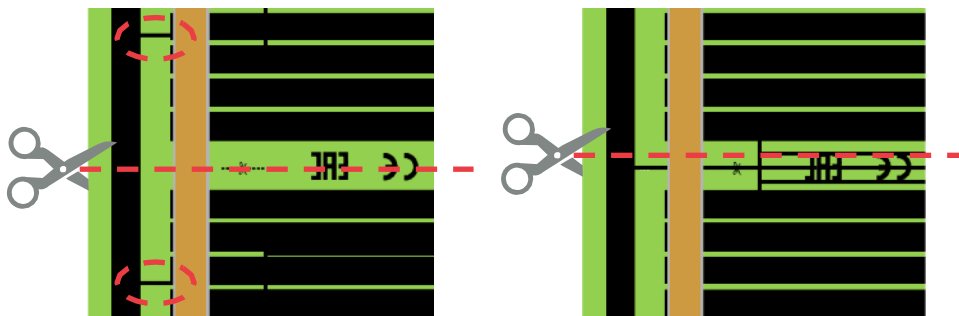
## Návod k instalaci pro partnery



## Instalace uhlíkové fólie s integrovaným zemněním

Nastříhejte si pruhy topné fólie podle velikosti podlahy podél vyznačených řezných linek. Zkontrolujte si spodní stranu, aby byl řez správně zarovnán s řeznými linkami.

**Upozornění:** Pokud zemnicí vodič prochází vodorovně přes měděnou vrstvu a překrývá řeznou linku, zajistěte, aby nedošlo k jeho přerušení.



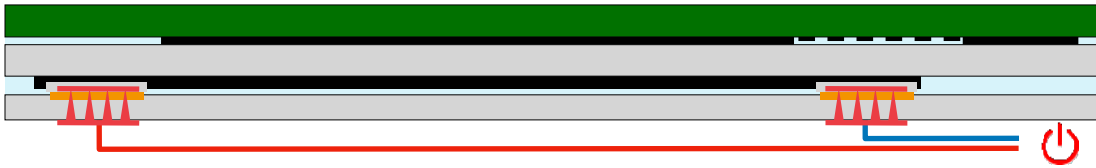
Umístěte topnou fólii měděnou stranou dolů a zajistěte, aby se jednotlivé fólie nepřekrývaly. Připevněte fólii pomocí lepicí pásky.

**Upozornění:** Maximální přípustný proud jednoho pásu je 5 A. Tento proud odpovídá délce 15 m u fólie s výkonem 150 W/m<sup>2</sup> a 23 m u fólie s výkonem 100 W/m<sup>2</sup>.

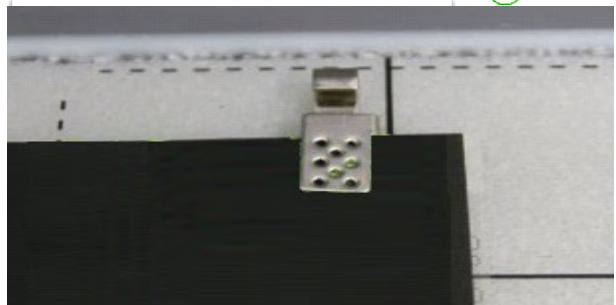
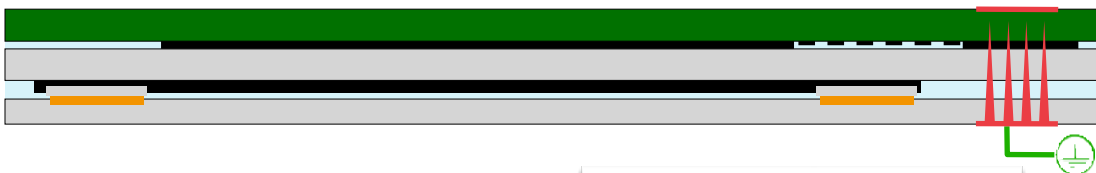
# Zapojení

Vložte konektor mezi měděný pásek a stříbrnou vrstvu a pevně ji zalisujte.

## ► Napájení – horní strana

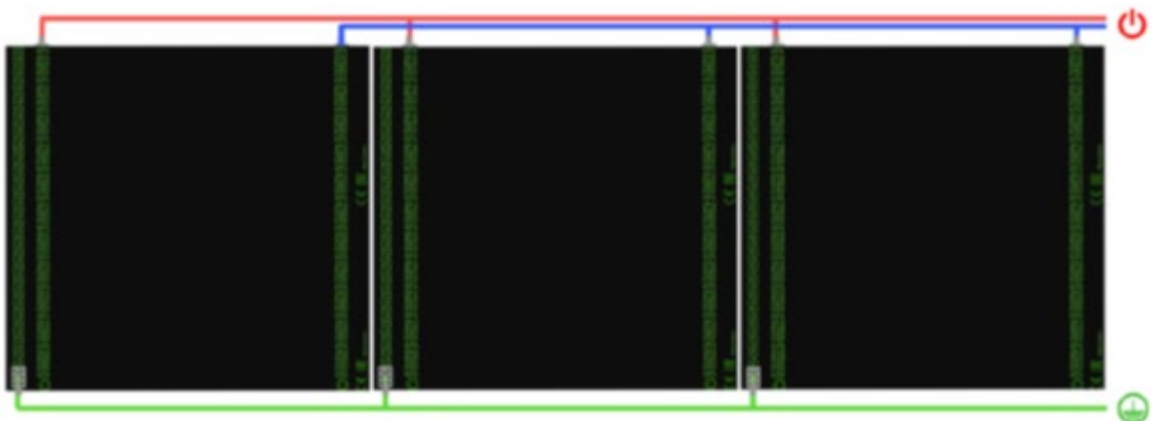


## ► Zemnění – spodní strana



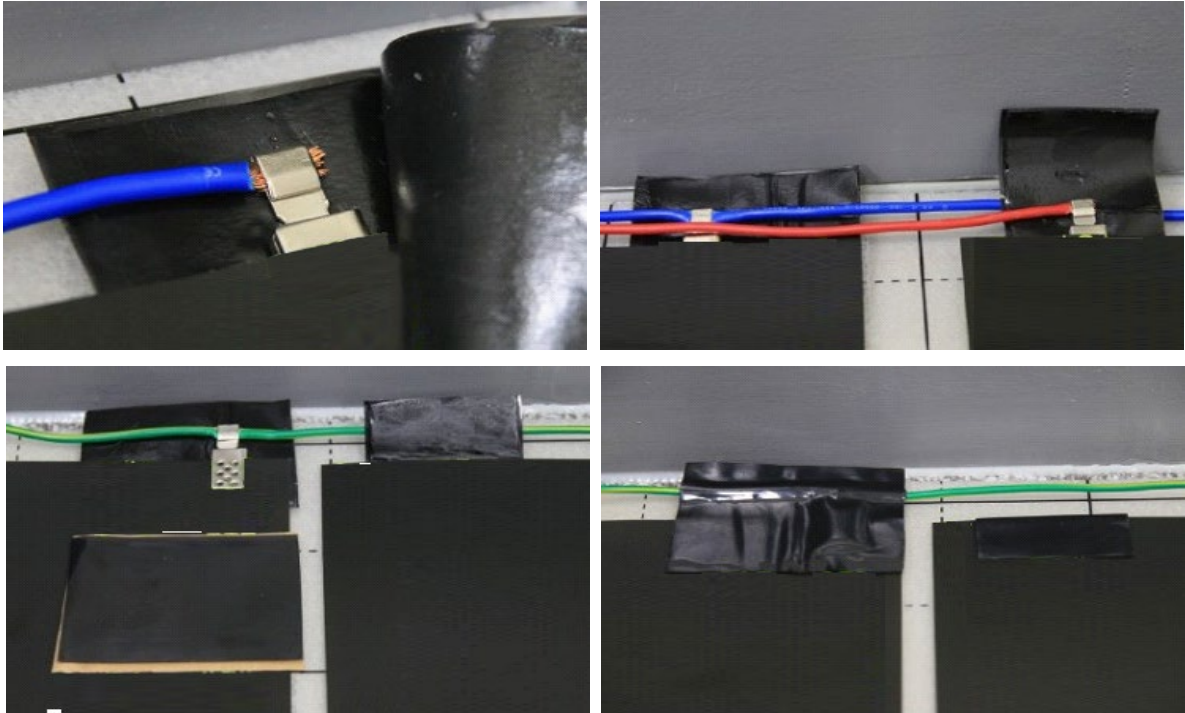
## ► Schéma zapojení vodičů

Připojte vodiče paralelně, jak je znázorněno níže, přičemž napájecí vodič a uzemňovací vodič připojte z opačných stran.



## Izolace konektorů a finální zapojení

Každý konektor samostatně zaizolujte jednou vrstvou izolační pásky shora a druhou zdola, jak je znázorněno na obrázku.



Vytvořte drážku pro podlahové teplotní čidlo a veškerou kabeláž ved'te k termostatu v ochranné trubce (husím krku). Po finálním uspořádání všech kabelů zakryjte celou plochu místnosti PE fólií.