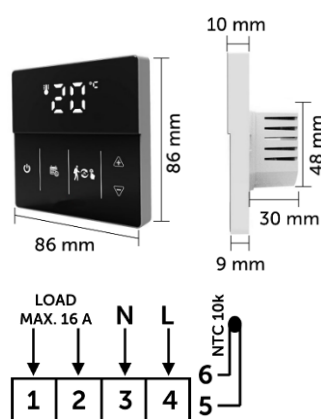
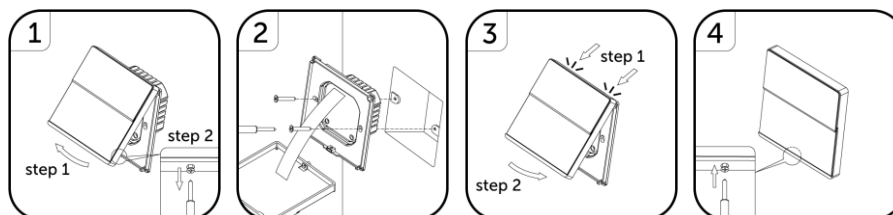


LARX TOUCH termostat / LARX TOUCH Thermostat



Symbol	Popis / Description	Symbol	Popis / Description
	Automatický režim / Auto mode		Dětský zámek / Child lock
	Manuální režim / Manual mode		Funkce otevřeného okna / Open window function
	Dočasný manuální režim / temporary manual mode		Prostorová teplota / Room temperature
	Režim Dovolená / Holiday mode	EXT	Podlahová teplota / Floor temperature
	Symbol vytápění / Heating symbol	SET	Cílová teplota / Target temperature

SCHÉMA INSTALACE / INSTALLATION SCHEME



- Zapojení musí být provedeno odbornou osobou s platným osvědčením dle 50/1978 sb. §6.
- Pokud termostat po instalaci zobrazuje „E1“ nebo „E2“, zkontrolujte zapojení podlahového čidla.
- Proud protékající termostatem nesmí překročit 80 % (13 A) jmenovitého maximálního proudu (16 A).

- Connection must be done by a professional with the electrician certificate.
- If the thermostat shows "E1" or "E2", check connection of the external floor sensor.
- The current though the thermostat must be lower than 80 % (13 A) of the maximum current (16 A).

OVLÁDÁNÍ / CONTROL







1. Tlačítko POWER – Stiskem tlačítka POWER zapnete a vypnete termostat a vytápění.
2. Šipka NAHORU – Stiskem tlačítka zvyšujete teplotu. Stiskněte dlouze pro zobrazení teploty na podlahovém čidle.
3. Šipka DOLU – Stiskem tlačítka snižujete teplotu. Stiskněte dlouze pro zamknutí a odemknutí ovládání termostatu.
4. Tlačítko KALENDÁŘ – Stiskem tlačítka nastavíte čas. Při vypnutém termostatu stiskněte dlouze pro vstup do nastavení BN, BC, Bo. Režim Dovolená – při zapnutém termostatu dlouze stiskněte a objeví se „OFF“, které šipkou změňte na „ON“ a potvrďte tlačítkem KALENDÁŘ, režim Dovolená je tím aktivován.
5. Tlačítko REŽIM – Stiskem tlačítka přepínáte mezi manuálním a automatickým režimem. Při zapnutém termostatu stiskněte dlouze pro vstup do týdenního programu. Při vypnutém termostatu stiskněte dlouze pro vstup do nastavení A1 až AF.

1. POWER button – By pressing POWER button switch the thermostat on and off.
2. Arrow UP – Temperature increase. Long press to show external sensor temperature.
3. Arrow DOWN – Temperature decrease. Long press to lock and unlock thermostat controls.
4. CALENDAR button – Short press to set time. When the thermostat is off, long press to enter advanced settings BN, BC, Bo. Holiday mode – when the thermostat is on, long press and "OFF" appears, press arrow to change to "ON", then press again CALENDAR to activate Holiday mode.
5. MODE button – Short press to switch manual and auto mode. When the thermostat is on, long press to enter time programming. When the thermostat is off, long press to enter advanced settings A1 to AF.

TÝDENNÍ PROGRAM / TIME PROGRAMMING

Při zapnutém termostatu dlouze stiskněte tlačítko REŽIM pro vstup do týdenního programu. Stiskněte MODE pro přesun mezi hodinami, minutami a úseky. Šípkami měníte nastavení. Po 10 s se vše uloží.

When the thermostat is on, long press MODE button to enter time programming. Press MODE button to switch between hours, minutes, and periods. Use arrows to change values. Wait 10 seconds to save.

Ráno / Morning	Odchod / Leave	Návrat / Return	Odchod / Leave	Návrat / Return	Noc / Night
 6:00 = 20 °C	 8:00 = 15 °C	 11:30 = 15 °C	 13:30 = 15 °C	 17:00 = 15 °C	 22:00 = 15 °C

POKROČILÉ NASTAVENÍ / ADVANCED SETTINGS

Při vypnutém termostatu dlouze stiskněte tlačítko REŽIM pro vstup do pokročilého nastavení A1 až AF. Při vypnutém termostatu dlouze stiskněte tlačítko KALENDÁŘ pro vstup do nastavení BN, BC, Bo. Stiskněte MODE pro přesun mezi nastaveními. Šípkami měníte hodnoty. Po 10 s se vše uloží.

When the thermostat is off, long press MODE button to enter advanced settings A1 to AF. When the thermostat is off, long press CALENDAR button to enter advanced settings BN, BC, Bo. Press MODE button to switch between settings. Use arrows to change values. Wait 5 seconds to save.

Symbol	Volba / Setting	Nastavení šípkami / Change by UP and DOWN buttons	Default
A1	Kalibrace teploty / Temperature calibration	Změna teploty -9 až +9 °C / Temperature change -9 to +9 °C	-1 °C
A2	Spínací hystereze / Switching differential	Změna diferenciálu ve stupních 0,5 až 2,5 °C / Differential change in degrees 0,5 to 2,5 °C	1 °C
A3	Dětský zámek / Child lock	0: Vypnuto, 1: Zapnuto / 0: Off, 1: On	0
A4	Paměť po výpadku / Memory after cut-out	0: Stejný stav jako před výpadkem / 0: Same state as before cut-out 1: Zůstane vypnut po obnovení / 1: Stays off when restored 2: Zapne se po obnovení / 2: Power on when restored	0
A5	Standby jas / Standby brightness	0: Vypnuto, 1: Nižší, 2: Vyšší / 0: Off, 1: Lower, 2: Higher	2
A6	Standby zobrazení loga / Standby logo display	0: Vypnuto, 1: Zapnuto / 0: Off, 1: On	0
A7	Nastavení dnů v týdnu / Period choice	Režim 5 pracovních + 2 víkend / Period 5 workdays + 2 weekend Režim 6 pracovních + 1 víkend / Period 6 workdays + 1 weekend Režim 7 pracovních dní / Period 7 workdays	0
A8	Minimální teplota / Minimum temperature	Změna teploty +1 až +10 °C / Temperature change +1 to +10 °C	5 °C
A9	Maximální teplota / Maximum temperature	Změna teploty +20 až +70 °C / Temperature change +20 to +70 °C	35 °C
AA	Ochrana proti zamrznutí / Anti-freeze	Změna teploty +1 až +10 °C, -- je vypnuto / Temperature change +1 to +10 °C, -- is off	5 °C
AB	Omezení podlahového čidla / Floor sensor limitation	Změna teploty +20 až +70 °C, -- je vypnuto / Temperature change +20 to +70 °C, -- is off	45 °C
AC	Spínací hystereze pro podl. čidlo / Switching differential for floor	Změna teploty +1 až +9 °C / Temperature change +1 to +9 °C	2 °C
AD	Funkce otevřeného okna / Open window function	Změna teploty 10 až 20 °C, -- je vypnuto / Temperature change 10 to 20 °C, -- is off	--
AE	Časovač otevřeného okna / Open window timer	Změna času 10 až 20 min / Time change 10 to 20 min	10 min
AF	Reset do výchozího nastavení / Reset to default settings	Dlouze stiskněte KALENDÁŘ / Long press CALENDAR	
BN	Režim teplotních čidel / Temperature sensor mode	N1: vnitřní prostorové čidlo / N1: only room sensor N2: podlahové čidlo / N2: only floor sensor N3: obě čidla / N3: both sensors	N1
BC	Funkce descaling / Descaling function	0: Vypnuto, 1: Zapnuto / 0: Off, 1: On	0
Bo	Produktové informace / Product information		



www.uhlikovefolie.cz/regulace

www.carbon-film.com/larx-thermostat-regulation