

LARX LCD termostat

Instalační manuál

Popis termostatu

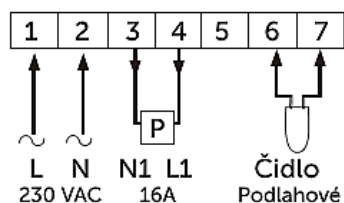
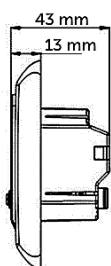
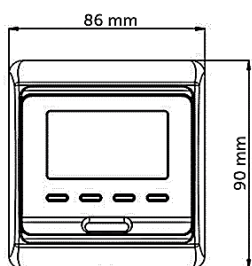
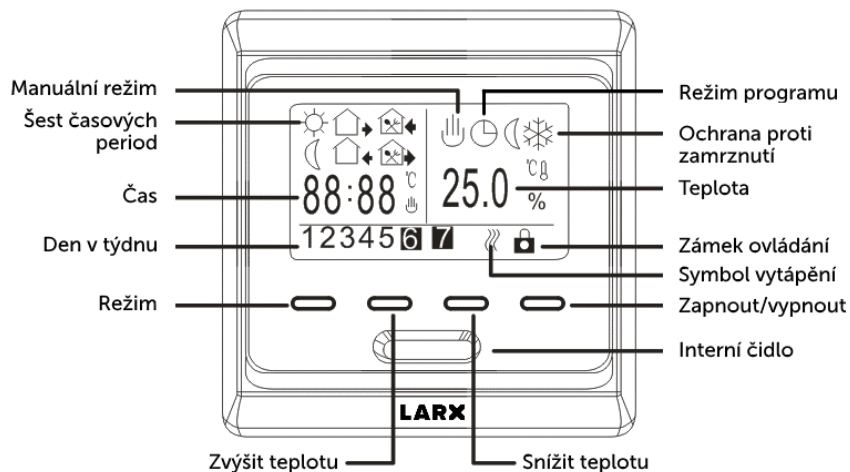
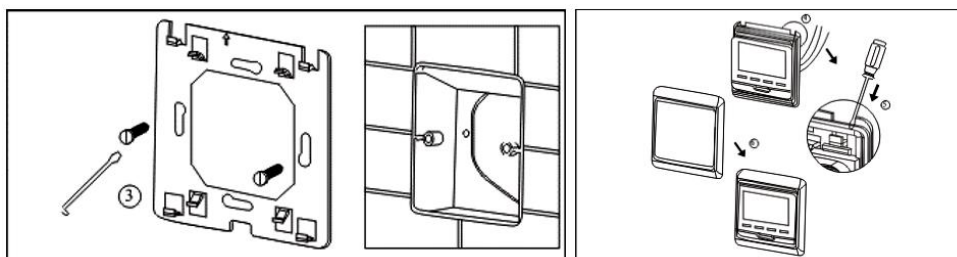
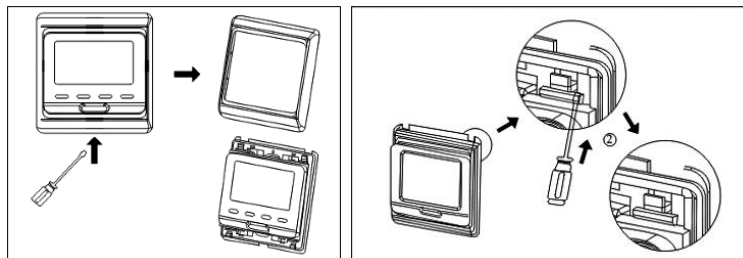




Schéma instalace termostatu

- > Zapojení musí být provedeno odbornou osobou s platným osvědčením dle 50/1978 sb. §6.
- > Pokud termostat po instalaci zobrazuje „Err“, zkontrolujte zapojení podlahového čidla.
- > Proud protékající termostatem nesmí překročit 80 % (13 A) jmenovitého max. proudu (16 A).





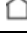

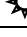



Ovládání termostatu

1. Tlačítko POWER  – Stiskem tlačítka POWER zapnete a vypnete termostat a vytápění. Pravá teplota na displeji ukazuje aktuální prostorovou teplotu v místnosti, levá teplota na displeji je pak požadovaná teplota. Pokud je pod teplotou v místnosti zobrazený symbol plamene, termostat aktuálně topí.
2. Šipky UP a DOWN ▲/▼ – Stiskem tlačítek s šipkou nahoru a dolů měníte požadovanou teplotu v místnosti s krokem 0,5°C. Při podržení obou kláves současně po dobu 5 vteřin se ovládání termostatu uzamkne.
3. Tlačítko REŽIM  – Stiskem tlačítka REŽIM s obrázkem knihy přepínáte mezi manuálním ovládáním, indikovaným symbolem ruky nad teplotou v místnosti, a týdenním programem, se symbolem hodin.
4. Nastavení času a data – Při zapnutém termostatu stiskněte tlačítko REŽIM se symbolem knihy a zároveň tlačítko se šipkou nahoru po dobu 5 vteřin. Šipkami upravujete nastavení, tlačítkem REŽIM se posouváte v jednotlivých nastaveních. Tlačítkem POWER nastavení potvrdíte a ukončíte.

Programování termostatu

Stiskněte tlačítko REŽIM s obrázkem knihy po dobu 5 vteřin. Tlačítkem REŽIM se posunete v jednotlivých nastaveních. Tlačítkem POWER nastavení potvrdíte a ukončíte.

	Událost	Symbol	Čas	Nastavení	Přednastaveno	Nastavení
Pracovní den	1 - Ráno		06:00	Nastavíte tlačítka UP a DOWN se symboly šipky	20 °C	Nastavíte tlačítka UP a DOWN se symboly šipky
	2 - Odchod		08:00		15 °C	
	3 - Oběd		11:30		15 °C	
	4 - Odchod		12:30		15 °C	
	5 - Návrat		17:00		22 °C	
	6 - Noc		22:00		15 °C	
Víkend	1 - Ráno		08:00		22 °C	
	2 - Noc		23:00		15 °C	

Pokročilé nastavení termostatu

Vypněte termostat tlačítkem POWER, na displeji se zobrazí OFF. Nyní stiskněte naráz tlačítka REŽIM s obrázkem knihy a POWER. Tlačítkem REŽIM se posunete v jednotlivých nastaveních. Tlačítkem POWER nastavení potvrdíte. Šipkami UP a DOWN měníte nastavení.

Symbol	Volba	Nastavení šipkami UP a DOWN
ADJ	Kalibrace teploty	Změna teploty
SEN	Režim teplotních čidel	IN: vnitřní prostorové čidlo OUT: podlahové čidlo ALL: obě čidla
LIT	Omezení podlahového čidla	Změna teploty, rozsah 5-60 °C
DIF	Spínací diferenciál (hystereze)	Změna diferenciálu ve stupních
LTP	Ochrana proti zamrznutí	Vypnuto nebo zapnuto
PRG	Nastavení dnů v týdnu	Režim 5 pracovních + 2 víkend Režim 6 pracovních + 1 víkend Režim 7 pracovních dní
RLE	Výkonový a bezpotenciálový výstup	Změna nastavení
DLY	Zpoždění bezpotenciálového výstupu	Změna zpoždění
HIT	Maximální teplota v prostoru	Nastavení teploty, max. 95°C
AFAC	Reset do výchozího nastavení	Stiskněte tlačítko UP se šipkou nahoru po dobu 5 vteřin